

Autoreifen oder Füße – wer kommt schneller durch die Stadt?
Unser Tipp: Aufstehen, loslaufen und den Verbrenner einfach mal stehen lassen.
Das Bild von @emma.jottoella.illustrations zu einer Idee der Movement Family gehört zum Projekt Stimmen zum Klima.
Stimmen zum Klima | Tontalente e.V. | www.tontalente.de

```
window.respimage && window.respimage({ elements: [document.images[document.images.length - 1]]  
});
```



Keine Zeit mehr zum Verdrängen und Verfrösten!
Jugendliche fordern ein konsequentes und echtes Umdenken in Politik, Wirtschaft und Gesellschaft. Jetzt!
Das Bild von @emma.jottoella.illustrations zu einer Idee von SAME gehört zum Projekt Stimmen zum Klima.
Stimmen zum Klima | Tontalente e.V. | www.tontalente.de

```
window.respage && window.respage({ elements: [document.images[document.images.length - 1]]  
});
```

Nachhaltigkeit & Kultur: Stimmen zum Klima

Videos ansehen

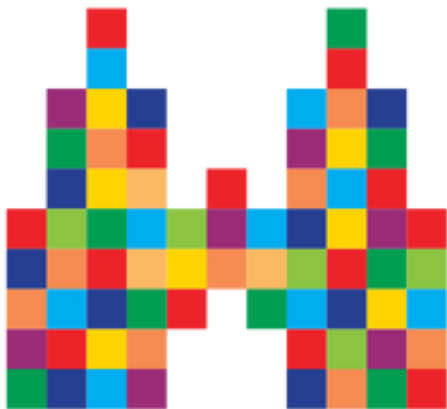
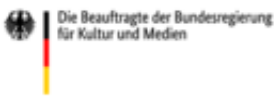
Akteure aus Kunst und Kultur können die nachhaltige Entwicklung unserer Gesellschaft entscheidend vorantreiben. Deshalb begleiten wir ausgewählte Themen des [Klimaforums Lübeck](#) mit kreativen Projekten.

Für "Stimmen zum Klima" haben zehn verschiedenen Gruppen, Einzelpersonen oder Organisationen, z.B. Fridays for Future, Garten-AG der Baltic Schule, die [Movement Family](#) kreative Videos zum Klima aufgenommen. Du kannst sie auf unserem [Youtube-Kanal](#) ansehen.

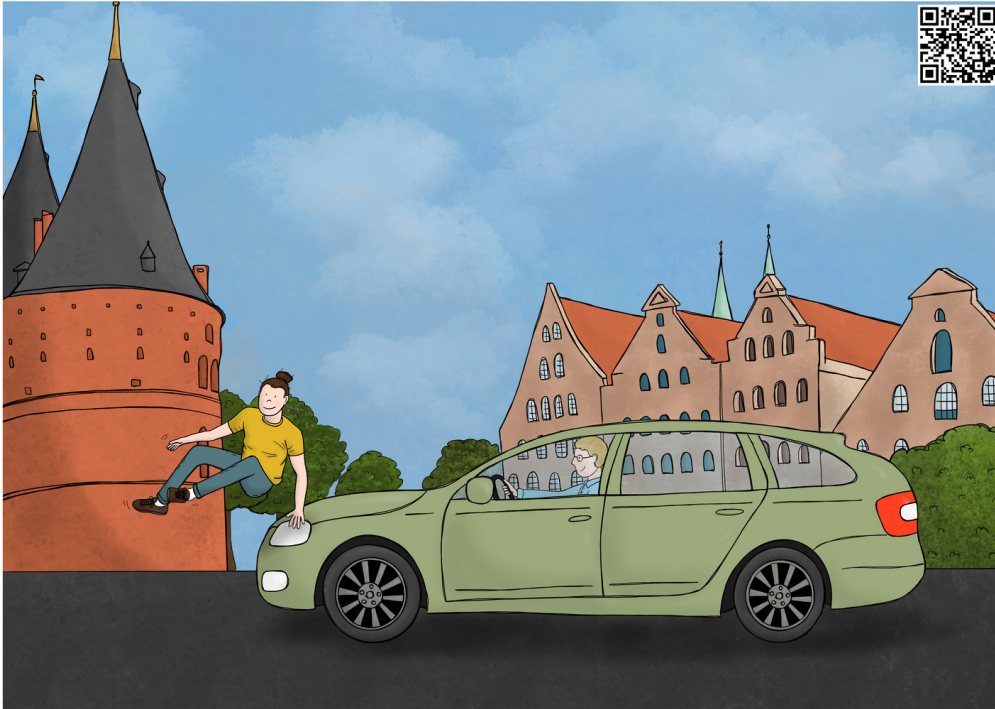
Zu jedem Video hat die Künstlerin Maren Jola Torcka eine Illustration erstellt, auf der über einen QRCode das jeweilige Video zu finden ist. Die digital-analoge Ausstellung konnte bis Mitte Januar 2022 in der [Gemeindebücherei Stockelsdorf](#) besichtigen werden – nun kannst du die Bilder über die Bücherreizeentrale ausleihen.

Die Ausstellung "Erzählwege – Stimmen zum Klima" wurde in Kooperation mit der Büchereizentrale Schleswig-Holstein und der LAG Soziokultur gestaltet und in Stockelsdorf von der Friedrich Bluhme und Else Jebsen Stiftung gefördert.

Gefördert durch:



Kulturstadt LÜBECK 



Autoreifen oder Füße – wer kommt schneller durch die Stadt?
Unser Tipp: Aufstehen, loslaufen und den Verbrenner einfach mal stehen lassen.
Das Bild von @emma.jottoella.illustrations zu einer Idee der Movement Family gehört zum Projekt Stimmen zum Klima.
Stimmen zum Klima | Tontalente e.V. | www.tontalente.de

```
window.respimage && window.respimage({ elements: [document.images[document.images.length - 1]]  
});
```



Keine Zeit mehr zum Verdrängen und Vertrösten!
Jugendliche fordern ein konsequentes und echtes Umdenken in Politik, Wirtschaft und Gesellschaft. Jetzt!
Das Bild von @emma.jottoella.illustrations zu einer Idee von SAME gehört zum Projekt Stimmen zum Klima.
Stimmen zum Klima | Tontalente e.V. | www.tontalente.de

```
window.respimage && window.respimage({ elements: [document.images[document.images.length - 1]]  
});
```


Mehr über Stimmen zum Klima

Nachhaltige Entwicklung ist eine kulturelle Herausforderung

An der Transformation zu einer nachhaltigen Gesellschaft wirken vermehrt auch Kulturakteure mit. So schreibt der Deutsche Kulturrat: „Nachhaltige Entwicklung ist eine kulturelle Herausforderung. (...) Kunst und Kultur sind prädestiniert für die anstehenden Veränderungsprozesse. (...) Kultureller Wandel heißt, nicht nur den Verlust an Bestehendem in den Blick zu nehmen, sondern mit Mut und Zuversicht Neues zu wagen. (...) Es gilt, eine umfassende Aufbruchsstimmung zu stiften.“

Mit unserem Projekt „Stimmen zum Klima“ möchten wir durch Musik und Kunst auf Umweltprobleme aufmerksam machen und ein Umdenken in Lübeck anstoßen.

Weitere spannende Projekte der Kultur, die sich aktuell mit Klima und Nachhaltigkeit beschäftigen:

<https://juliesbicycle.com/>

<https://www.jetztinzukunft.de/>

<https://aktionsnetzwerk-nachhaltigkeit.de/>

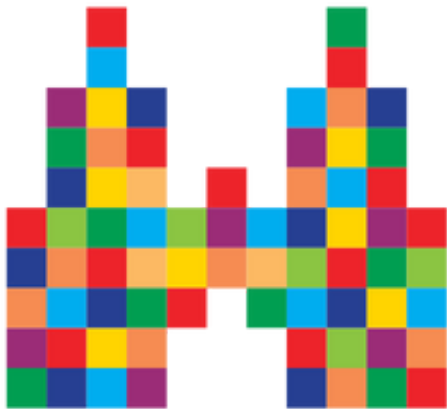
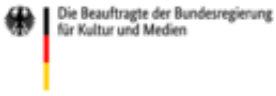
<https://kupoge.de/web-talk/>

Die Veränderung unseres ursprünglichen Konzepts für "Stimmen zum Klima" und die Umsetzung in digital-analogue Formate wird durch das Programm Neustart Kultur gefördert.

Kontakt

Fragen und Anregungen gerne an: klima@tontalente.de

Gefördert durch:



Kulturstadt LÜBECK 